

# UN APPROVISIONNEMENT DURABLE EN EAU DOUCE GRÂCE AU DESSALEMENT SOLAIRE



osmosun®

by Mascara

offre une solution d'approvisionnement en eau douce sécurisée tout au long de l'année pour les besoins isolés des sites agricoles, en utilisant les ressources en eau salée disponibles localement et l'énergie du soleil.

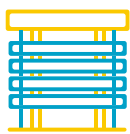
Pour répondre à la fois aux attentes croissantes des clients et aux exigences sociales et environnementales locales, il est nécessaire de mettre en œuvre un plan de gestion de l'eau correspondant au niveau élevé de service dans l'industrie et d'en informer vos clients. Le dessalement à l'aide de l'énergie solaire est un élément durable et compétitif pour produire un plan global de gestion de l'eau.

Pour bénéficier de la résilience des solutions OSMOSUN®, nous proposons :



## CONCEPTION

Nous vous assistons pour développer un système modulaire et robuste qui répond durablement à vos besoins en eau.



## CONSTRUCTION

Nous livrons une solution clé en main prête à fournir de l'eau de manière autonome, jusqu' à vos sites les plus isolés.



## FINANCE

Nous offrons une gamme de services financiers pour vous permettre de bénéficier directement de la production d'eau à un prix abordable.



## OPERATION

Nous fournissons des packages de prestation depuis l'O&M complet à un soutien à la maintenance, notamment dans la fourniture de pièces de rechange à long terme.

## RÉSILIENT

l'eau douce garantie toute l'année

## ÉCONOMIQUE

grâce au bas coût de l'énergie solaire

## RESPONSABLE

en adéquation avec les valeurs environnementale de vos clients

# Projet de référence



Lieu :  
**Île de Rodrigues – Maurice**



Source d'eau brute :  
**Eau de mer - A travers un puits de plage**



Besoin en énergie solaire :  
**22 kWc - Montage sur le toit**



Besoin quotidien :  
**20 à 50 m<sup>3</sup> par jour selon le taux d'occupation**



Type d'unité :  
**OSMOSUN® 2.6 SW**



Production quotidienne d'eau :  
**20m<sup>3</sup> d'énergie solaire - jusqu'à 60m<sup>3</sup> avec des sources d'énergie hybrides**



Bailleur de fonds du projet :  
**Entièrement pris en charge par l'hôtel**



Délais de livraison :  
**4 mois à partir de la commande**



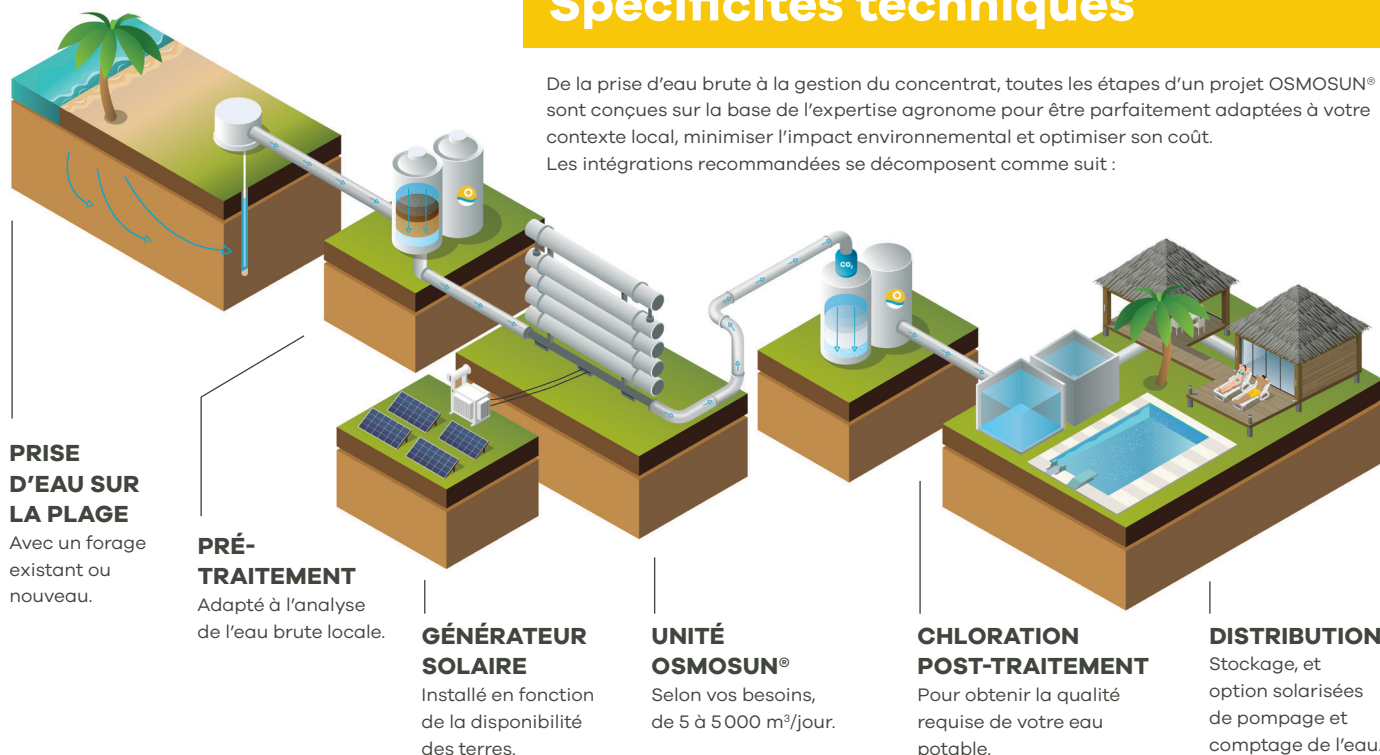
Hôtellerie :  
**42 chambres et suites 1 piscine**



Cocotiers Hotel, Île de Rodrigues, Maurice.

## Spécificités techniques

De la prise d'eau brute à la gestion du concentrat, toutes les étapes d'un projet OSMOSUN® sont conçues sur la base de l'expertise agronome pour être parfaitement adaptées à votre contexte local, minimiser l'impact environnemental et optimiser son coût. Les intégrations recommandées se décomposent comme suit :



## À propos de Mascara

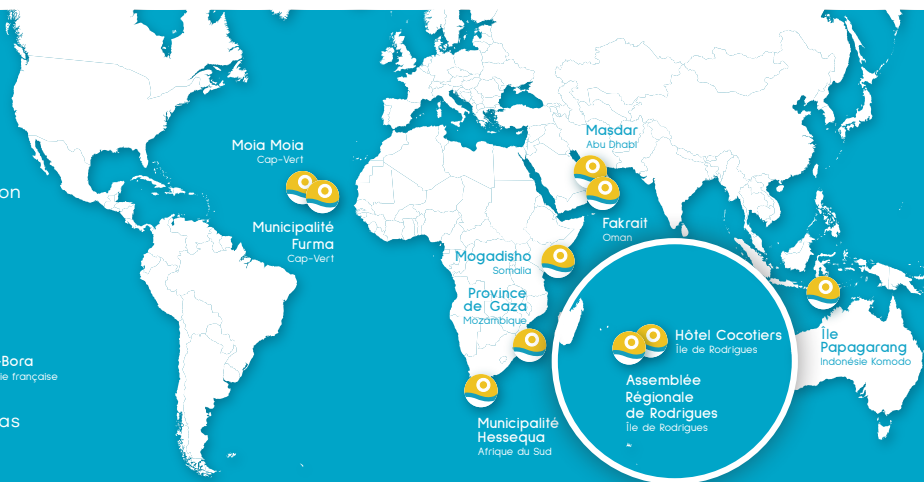
L'entreprise est spécialisée dans les solutions innovantes de traitement d'eau avec l'utilisation d'énergies renouvelables.

La première phase de développement a abouti l'industrialisation d'OSMOSUN®, la première gamme de solutions industrielles au monde de dessalement d'eau de mer et d'eau saumâtre alimentées par énergie solaire, avec une capacité de production quotidienne allant de 1 à 600 m<sup>3</sup>, et jusqu'à 5000 m<sup>3</sup> avec des sources d'énergie hybrides.

Depuis plus de six ans, cette innovation majeure brevetée permet aux collectivités, services publics et organisations privées du monde entier de produire de l'eau douce à un coût bas sans précédent, sans aucune émission de gaz à effet de serre.



Bora-Bora  
Polynésie Française



**Snac WTE**  
WATER TECHNOLOGIE  
& ENVIRONMENT