

# SOLUTION D'IRRIGATION DURABLE GRÂCE AU DESSALEMENT SOLAIRE

The logo for osmosun, featuring the word 'osmosun' in a blue, lowercase, sans-serif font. The 'o' is replaced by a yellow circle with a white dot in the center, and the 's' has a yellow wave-like underline.

**by Mascara**

**offre une solution d'approvisionnement en eau douce sécurisée tout au long de l'année pour les besoins isolés des sites agricoles, en utilisant les ressources en eau salée disponibles localement et l'énergie du soleil.**

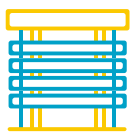
Pour les agriculteurs comme pour les experts de l'Organisation des Nations Unies pour l'Alimentation et l'Agriculture, l'accès à l'eau propre pour l'irrigation est un défi croissant. Le dessalement solaire est une composante clé d'une gestion durable et compétitive des ressources en eau à l'épreuve de la sécheresse.

Pour bénéficier de la résilience des solutions OSMOSUN®, nous proposons :



#### CONCEPTION

Nous vous assistons pour développer un système modulaire et robuste qui réponde durablement à vos besoins en eau.



#### CONSTRUCTION

Nous livrons une solution clé en main prête à fournir de l'eau de manière autonome, jusqu' à vos sites les plus isolés.



#### FINANCE

Nous offrons une gamme de services financiers pour vous permettre de bénéficier directement de la production d'eau à un prix abordable.



#### OPERATION

Nous fournissons des packages de prestation depuis l'O&M complet à un soutien à la maintenance, notamment dans la fourniture de pièces de rechange à long terme.

#### RÉSILIENT

l'eau douce garantie toute l'année

#### ÉCONOMIQUE

grâce au bas coût de l'énergie solaire

#### PARTOUT

production autonome en tout lieu

# Projet de référence



Lieu :  
**Moia Moia – Cap Vert**



Besoin en énergie solaire :  
**100m<sup>2</sup> de PV (22 kWp)**



Type d'unité :  
**OSMOSUN 6 BW -  
Conteneurisée**



Production annuelle :  
**30 tonnes de produits  
maraichers par hectare**



Financement de  
l'opération :  
**Local par la vente de l'eau**



Source d'eau brute :  
**Eau Saumâtre Souterraine  
3g/L**



Besoin quotidien :  
**60m<sup>3</sup>/jour**



Périmètre irrigué :  
**2 hectares avec 30 m<sup>3</sup>/hectare**



Financement de l'infrastructure :  
**Fonds international de  
développement agricole (FIDA)**



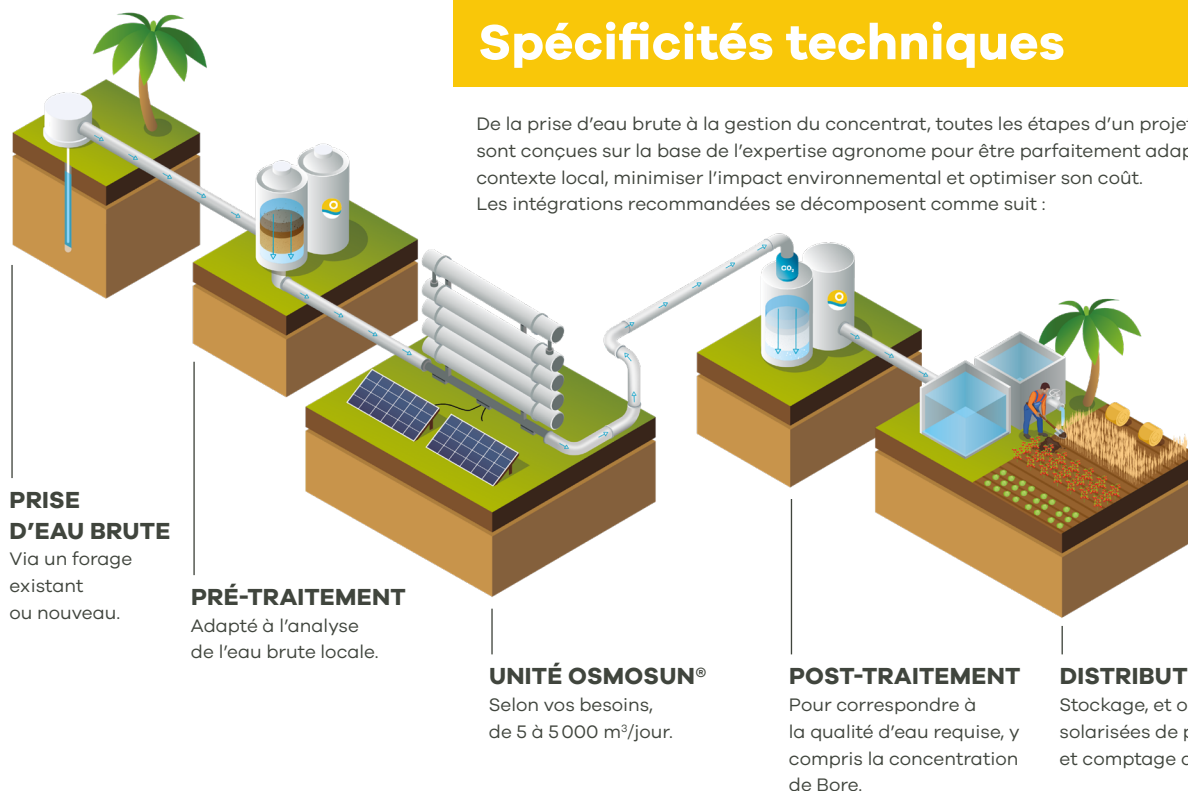
Délais de livraison :  
**4 mois à partir de la commande**



Unit set up in Brava Island

## Spécificités techniques

De la prise d'eau brute à la gestion du concentrat, toutes les étapes d'un projet OSMOSUN® sont conçues sur la base de l'expertise agronome pour être parfaitement adaptées à votre contexte local, minimiser l'impact environnemental et optimiser son coût. Les intégrations recommandées se décomposent comme suit :



## À propos de Mascara

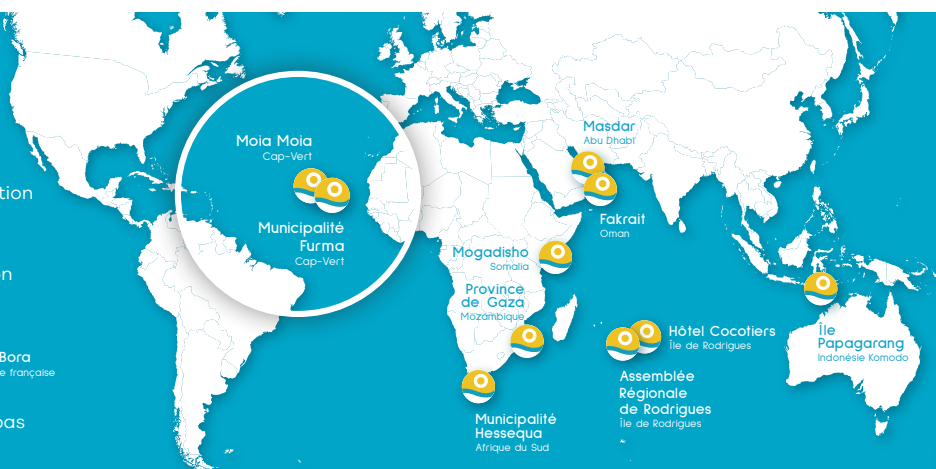
L'entreprise est spécialisée dans les solutions innovantes de traitement d'eau avec l'utilisation d'énergies renouvelables.

La première phase de développement a abouti à l'industrialisation d'OSMOSUN®, la première gamme de solutions industrielles au monde de dessalement d'eau de mer et d'eau saumâtre alimentées par énergie solaire, avec une capacité de production quotidienne allant de 1 à 600 m<sup>3</sup>, et jusqu'à 5 000 m<sup>3</sup> avec des sources d'énergie hybrides.

Depuis plus de six ans, cette innovation majeure brevetée permet aux collectivités, services publics et organisations privées du monde entier de produire de l'eau douce à un coût bas sans précédent, sans aucune émission de gaz à effet de serre.



Bora-Bora  
Polynésie française



## RENSEIGNEMENTS

Mascara a développé un réseau mondial pour fournir des réponses adaptées aux divers défis locaux de l'approvisionnement en eau douce. Les coordonnées de contact le plus proche de chez vous sont disponibles sur demande.

